

Fluke 961A/961B/961C USB 型温湿度记录仪



主要特性

- USB 直读 PDF 报告，无需安装软件
- 32000 组数据，满足长时间记录
- 最小时间记录间隔 10 秒，应对环境急剧变化的情况
- 符合 FDA，数据可溯源
- 多种数据导出及报告格式
- 1 米防跌落，防护等级 IP65
- 设计小巧轻便，便于随时记录及读取

[下载Flukelog温湿度记录仪桌面软件](#)

产品概述: Fluke 961A/961B/961C USB 型温湿度记录仪

随时记录，随时读取，便捷使用

无需另配数据线，直接使用 Fluke 961 自带的 USB 接口，即可轻松读取自动生成的温湿度监测 PDF 文件，也可以将记录仪中的温湿度数据以表格，图表，文本的形式快速导出。高达 32000 组的数据存储，满足长时间监测需求，无需频繁导出。Fluke 961 系列 USB 温湿度记录仪是食品、医药、冷链、冷库行业温湿度监测的便捷工具。

推荐使用场景：长时间记录，按需查看

- 冷链运输
- 冷库验证
- 食品生鲜
- 临时转运
- 冷柜凉柜
- 超低温存放

The screenshot displays the configuration interface for the FLUKE-961C device. The 'Parameters' (参数) tab is active, showing settings for recording intervals, alarms, and device information.

设备信息 (Device Information):

- 序列号 (Serial Number): CM4231000011
- 行程描述 (Trip Description): Temperature recording.
- 行程编码 (Trip Code): 0000001
- 设备电里 (Device Electricity): [Green bar]

记录间隔 (Recording Interval):

- 记录间隔 (Recording Interval): 0 H 10 S
- 启动延时 (Start Delay): 00:00
- 时区 (时区): UTC+08:00
- 允许暂停 (Allow Pause): 禁止 (Prohibit)
- 传感器类型 (Sensor Type): 外置 (External)
- 声音报警 (Sound Alarm): [Dropdown]
- 显示时间 (Display Time): 常亮 (Always On)

记录周期 (Recording Cycle):

- 记录周期 (Recording Cycle): 11:40 19H 28M 10S
- 启动时间 (Start Time): 2023-04-11 19:15:05
- 临时 PDF (Temporary PDF): 允许 (Allow)
- 循环记录 (Loop Recording): 允许 (Allow)
- 校正 (温度) (Calibration (Temperature)): 0.0
- 报警间隔 (Alarm Interval): [Dropdown]
- 超限后, 记录间隔缩短 (After Exceeding Limit, Recording Interval Shortens): [Dropdown]

报警 (Alarm):

- 报警类型 (Alarm Type): 多重报警 (Multiple Alarms)
- 报警阈值 (Alarm Threshold): 23.0
- 报警延时 (Alarm Delay): 0 H 0 M 0 S

其他设置 (Other Settings):

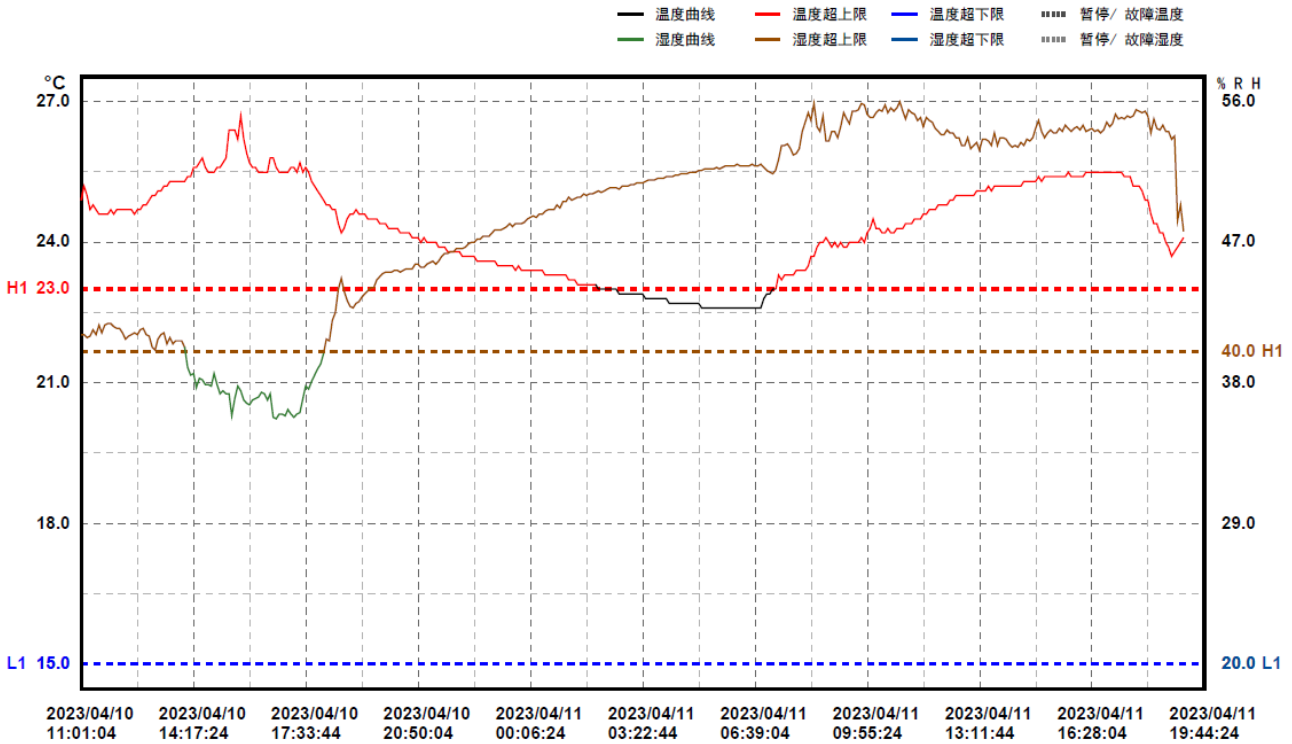
- PDF 语言 (PDF Language): 中文 (Chinese)
- 温度单位 (Temperature Unit): °C
- 按键提示音 (Button Prompt Sound): [Dropdown]
- 背光灯 (Backlight): [Dropdown]
- 重复启动 (Repeat Start): 禁止 (Prohibit)
- 校正 (湿度) (Calibration (Humidity)): 0.0
- 光照探测 (Light Detection): 禁止 (Prohibit)
- LED闪烁 (LED Flashing): 禁止 (Prohibit)

Buttons at the bottom: 保存并清空 (Save and Clear), 导出模板 (Export Template), 导入模板 (Import Template).

启动、间隔、报警等参数设置

统计信息

最大值:	26.7 °C / 56.0 %RH	开启时间:	2023/04/10 11:01:04
最小值:	22.6 °C / 35.7 %RH	停止时间:	2023/04/11 19:08:14 (临时停止)
平均值:	24.2 °C / 48.4 %RH	记录时长:	1d 8h 7m 10s
M K T:	24.3 °C	记录条数:	374
首次报警 (温度):	2023/04/10 11:01:04	首次报警 (湿度):	2023/04/10 11:01:04



产品规格: Fluke 961A/961B/961C USB 型温湿度记录仪

	961A	961B	961C
详细技术指标			
传感器形式	内置	外置	外置
温度测量			
温度量程	-30.0 °C 至 70.0 °C	-85.0 °C 至 150.0 °C	-40.0 °C 至 85.0 °C
准确度	±0.4 °C	±(0.3 + 0.005 x 读数) °C	±0.4 °C
分辨率	0.1 °C		
湿度测量			
量程	0% 至 100.0% RH	NA	0% 至 100.0% RH
准确度	±3% RH (20 至 80% RH @ 25 °C) ; ±5% RH (<20% RH , >80% RH @ 25 °C)	NA	±3% RH (20 至 80% RH @ 25 °C) ; ±5% RH (<20% RH , >80% RH @ 25 °C)

分辨率	0.1% RH	NA	0.1% RH
数据保存	32000 组		
记录时间间隔	10 秒至 24 小时		
启动模式	按键或 PC 软件		
停止模式	按键、PC 软件或记满停止		
报警阈值	多达 3 个温度上限和 2 个温度下限 1 个湿度上限和 1 个湿度下限		
报警类型	单次/累积		
输出报告格式	PDF (PC 直接读取)、Excel 和 TXT (通过 PC 软件)		
通用技术指标			
温度	工作	-30 °C 至 70 °C (主机)	
	储存	-30 °C 至 70 °C (主机)	
海拔	工作	2 000 米	
	储存	12 000 米	
相对湿度	工作	0% RH 至 100 % RH，非冷凝	
	储存	<75% RH	
供电	电池类型	CR2450x1	
	电池寿命	1年 (记录 @ 15 分钟记录间隔，25 °C)	
安全性	IEC 610101-1，污染等级 2		
尺寸(长x宽x高)	107 mm x 47 mm x 17 mm (不含外置探头)		
重量	60 g (含电池)	88 g (含电池)	78 g (含电池)
防护(IP)等级	IEC 60529：IP65		
电磁兼容(EMC)	IEC 61326-1：基础电磁环境；CISPR 11：第 1 组，A 类		
<p>第1组：设备会有意产生和/或使用电导耦合射频能量，这是设备自身内部运行的必要条件。</p> <p>A类：设备适用于非家庭用途以及未直接连接到为住宅建筑物供电的低电压网络的任意设备。由于传导干扰和辐射干扰，在其他环境中可能难以保证电磁兼容性。</p> <p>小心：此设备不可用于住宅环境，在此类环境中可能无法提供充分的无线电接收保护。</p>			

Ordering information



Fluke 961A/961B/961C

型号：Fluke 961A/961B/961C USB 型温湿度记录仪

Fluke 961A USB 型温湿度记录仪

随机标配

- Fluke 961A 主机
- 安装支架及螺钉
- 魔术贴

Fluke 961B USB 型温度记录仪

随机标配

- Fluke 961B 主机
- 安装支架及螺钉
- 魔术贴

Fluke 961C USB 型温湿度记录仪

随机标配

- Fluke 961C 主机
- 安装支架及螺钉
- 魔术贴

Fluke. 让您的工作畅通无阻。

福禄克测试仪器（上海）有限公司 电话：400-810-3435 ©2024 福禄克公司
03/2024

北京福禄克世禄仪器维修和服务有限公司 电
话：400-615-1563

未经许可，本文档禁止修改

福禄克测试仪器（上海）有限公司上海维修中心 电
话：021-54402301, 021-54401908分机269

福禄克测试仪器（上海）有限公司深圳第一特约维修点
电话：0755-86337229