

La chiave di **Fa** si usa come Chiave di **Basso** con le 5 righe più basse, come chiave di **Baritono** con le righe dalla **2** alla **6**. La chiave di **Do** si usa come Chiave di: **Tenore** (righe da **3** a **7**), **Contralto** (righe da **4** a **8**), **Mezzosoprano** (righe da **5** a **9**) e **Soprano** (righe da **6** a **10**). La chiave di **Sol** si usa come Chiave di **Violino** (righe da **7** a **11**); oggi viene usata per le parti di **Soprano**, **Mezzosoprano** e **Contralto**, e con un “8” sotto il simbolo, come *chiave impropria* di **Tenore** con la quale ogni nota va cantata *una ottava più bassa* rispetto alla Chiave di **Violino**.

Semibreve Minima Semiminima Croma Semicroma Biscroma Semibiscroma

Nota



Pausa



1 intero
(2/2, 4/4)

1 metà
(1/2, 2/4)

1/4

1/8

1/16

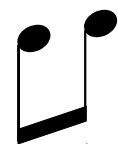
1/32

1/64

Il gambo della nota sta nella parte più libera del pentagramma e parte da destra se va in alto, da sinistra se va in basso; le codine però sono sempre alla destra, ad es.:



Le codine di note successive possono essere sostituite da altrettante barre che uniscono i gambi:



Un punto a destra di una nota ne prolunga la durata della metà, ad es.: dura 3/8.



Un punto sopra o sotto una nota indica lo “staccato” - si eseguono una nota più una pausa, ciascuna della metà del valore: si esegue

